

あなたが輝く、  
結婚ストーリーを  
お届けしたい。

結婚したくなったら *O-net*



私たちオーネットは

出逢いの数、出逢いの質、

出逢いの手段、出逢いのサポートにこだわり、

あなたが思い描く結婚までの道のりを

徹底的にお手伝いします。



出逢いの  
数

## 業界最大級<sup>※1</sup>の12.1万人<sup>※2</sup>

出逢えるお相手は業界最大級の12.1万人、しかも結婚に真剣です。様々な出逢いの手段を通して全国から運命の人を見つけられます。

※1 当社は、登録会員数、お見合い数、および成婚数No.1(\*)のIBJの加盟相談所です。  
\*日本マーケティングリサーチ機構調べ(成婚数/お見合い数:2024年累計、会員数:2024年12月末時点、2025年2月期\_指定領域における市場調査)\*成婚数:IBJ連盟内での成婚者数

※2 2026年1月1日時点のオーネット登録会員数30,181名とIBJ会員数104,859名の合計数から重複13,313名を除いた人数。入会后、活動開始した会員データより算出。オーネット会員は既に会費の支払いが終了した会員を含む。また、自己都合・交際等により一時的に活動を休止中のオーネット会員5,876名を含む。

出逢いの  
質

## 出逢いの質が高い

オーネットでは独自の入会基準を設けており、利用目的にそぐわない方には入会をご遠慮いただいています。また、ご入会される会員様には独身証明書や年収・学歴証明書などをご提出いただき年収や学歴が正しいことを確認しています。嘘が無く結婚を真剣に考えているからこそ、相手を知ること集中できます。

出逢いの  
手段

## 出逢いの手段が豊富

ライフスタイルや恋愛のきっかけは一人ひとり違います。「1年以内に結婚したい」「お相手とじっくり向き合って判断したい」「運命の出会いを信じたい」など、ご希望は十人十色。9つの出逢い方からあなたに合ったスタイルを見つけてください。

出逢いの  
サポート

## 充実した出逢いのサポート

ご入会からご成婚までアドバイザーが一貫してサポート。幸せな恋愛・結婚につながるための細やかなサポートを行います。

真剣にあなたに向き合い、そっと背中を押し、時には耳の痛いアドバイスをさせていただくこともありますが、アドバイザーはいつもあなたを応援しています。

結婚相談所オーネットだからできる

# 9つの出会い方

ライフスタイルや恋愛のきっかけは一人ひとり違うから。オーネットは9つの方法であなたに合った婚活をお手伝いします。

01

専任アドバイザーがお二人を仲介し、  
成婚まで徹底的にアフターフォロー

## 超親切お見合い

お引き合わせだけでなく、お互いの気持ちの確認をしながら、最後まで専任担当アドバイザーが手厚いサポートをします。模擬お見合いや、デートプラン・告白プランのご提案も。

📍 POINT

専任担当アドバイザーがご入会からご成婚までしっかりサポート



02

お相手探し、お声がけ、お見合調整まで完全おまかせ

## アドバイザー推薦お見合い

あなたとマッチする方をプロの目で選定してご紹介。ご自身も気づかなかったような新たな出会いでチャンスを広げたい方に。

📍 POINT

婚活でお相手探しに迷ったときにオススメ



03

気になる方とのお見合いを調整

## お手軽お見合い

気になるお相手とのお見合いを調整します。日程調整や意思確認も取り次ぎますので、メッセージなどのやり取りが苦手な方でも安心して出会っていただけます。

📍 POINT

タイパ・効率重視の方や、お声がけが苦手な方にオススメ



04

写真付きプロフィールを見て検索・お申し込みできる

## オーネット会員検索

写真付きプロフィールを見ながら検索ができるため、お相手の見た目の印象だけでなく、趣味やライフスタイルの相性が良さそうか、じっくり考えてからお申し込みができます。自宅でいつでも検索・お申し込み可能です。

📍 POINT

お相手の見た目も重視している方、自分のペースで選びたい方にオススメ

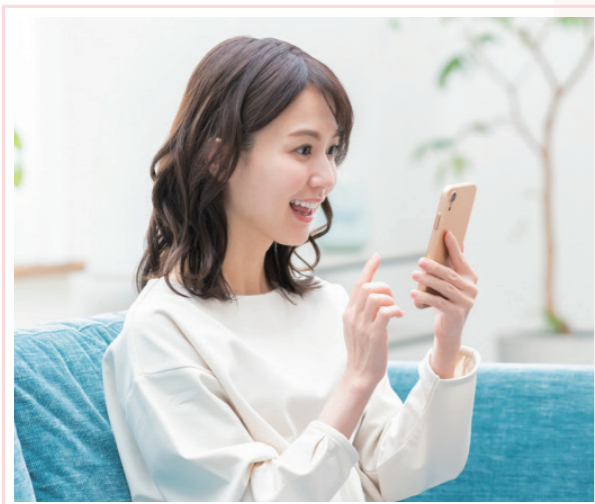


## 05 希望条件が両想いの出会い 両思いマッチング

職業、年齢、都道府県、学歴、身長、年収など200項目以上の条件から、「お互いの希望」を満たしたお相手候補を毎月紹介いたします。双方の希望条件が叶っているため、フィーリングの確認に時間が使えて効率的です。

### POINT

双方向の希望条件でマッチングできるのはオーネットだけ



## 06 気軽なアプローチから始まる新しい出会い スター送信

“いいね”の感覚で、気になるお相手にスターを送ることで、ワンタップで気軽に好意を伝えられます。お相手からの通知も確認できるので、新しい出会いのきっかけにもなります。

### POINT

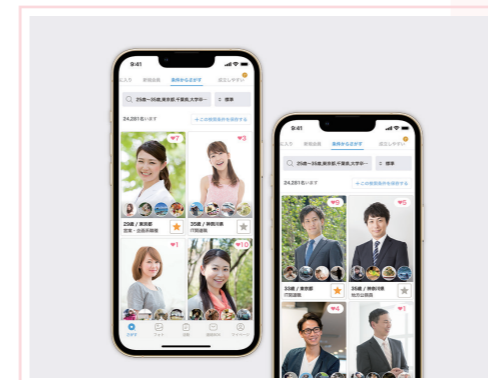
気になるお相手とのやりとりを始めるきっかけ作りに

## 07 とにかく会って話して出会う 婚活パーティー・イベント

会員限定の婚活パーティー・イベントを開催。気軽に来て、話すことで相性を確かめたい方に。アットホームなパーティーからスポーツ・カルチャー体験イベントまで、種類や規模も豊富にご用意しています。

### POINT

まずは、一度に多くの方に会いたい人にオススメ



## 08 業界最大級<sup>※1</sup>の出会いの機会 IBJ会員検索

全国のIBJ加盟結婚相談所に在籍する91,000人<sup>※2</sup>の会員と出会うことができるサービスです。ご自身で希望条件を入力・検索して選び、気になるお相手へ申し込みができ、マッチング成立後はアドバイザーによるサポートのもと、IBJ会員とお見合いのお取次ぎを行います。

### POINT

専用のスマホアプリで、IBJ会員の中から検索してお申し込みができます。

※1 当社は、登録会員数、お見合い数、および成婚数No.1(※)のIBJの加盟相談所です。  
※日本マーケティングリサーチ機構調べ(成婚数/お見合い数:2024年累計、会員数:2024年12月末時点、2025年2月期\_指定領域における市場調査)※成婚数:IBJ連盟内での成婚者数  
※2 2026年1月1日時点

## 09 高確率でお見合い成立 IBJ「お気に入り」紹介

あなたを「お気に入り」に登録しているお相手をご紹介します。あなたのプロフィール内容が気になっているお相手との出会いなので、お見合い成立の確率が高いサービスです。

### POINT

あなたのことが気になるお相手のご紹介でお見合い成立確率アップ



# まずは理想のお相手を探す無料相談から。

無料相談からご成婚まで、アドバイザーはいつも寄り添い、婚活をサポートいたします。

お近くの店舗にてリアルな婚活を体験できるマッチングシミュレーションや最新の婚活情報をご案内いたします。



ご登録にはプロフィール写真の他、各種証明書のご提出が必須となっております。

- 本人確認書類
- 最終学歴を証明する書類
- 独身証明書\*
- 職業を証明する書類  
(勤務先発行の源泉徴収票など)

\*「独身証明書」とは、本籍のある市区町村が発行する証明書で、民法732条に照らして現時点で婚姻の事実がないことを証明するものです。

*Congratulations*

無料相談 & カウンセリング

ご入会

活動準備

ご登録 & 活動スタート

活動

- ・お相手探し
- ・交際申込/受け
- ・デート

ご交際

ご成婚

幸せな未来へ

*Start*

入会をご希望の方はそのままお手続きいただけます。後日、必要書類の提出などを行います。



オーネットならではの「出逢いの手段」を最大限にご活用ください。



超親切お見合い



アドバイザー推薦お見合い



お手軽お見合い



オーネット会員検索



両思いマッチング



スター送信



婚活パーティー・イベント



IBJ 会員検索



IBJ「お気に入り」紹介

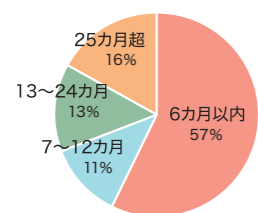
会員同士の成婚退会者数も業界最大級\*。

気になる成婚カップルのデータをご紹介します。

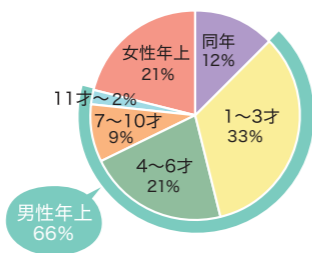
2024年の成婚カップル数※1

1,882組 (3,702人)

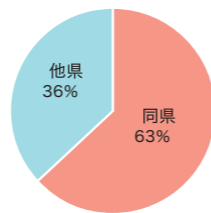
お相手に出会うまでの活動期間※2



成婚カップル年齢差

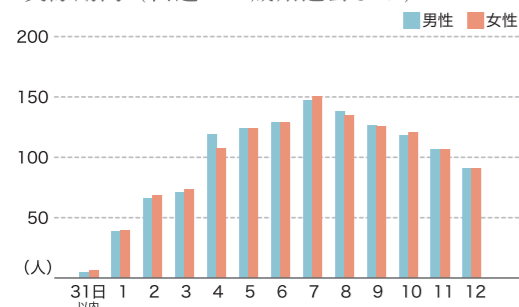


都道府県別組合せ



※小数点以下の切り捨て、または四捨五入により、合計が100%にならない場合があります。

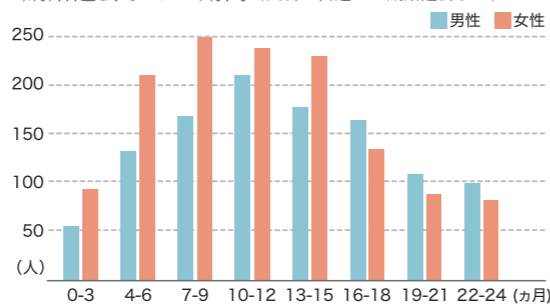
交際期間（出会い～成婚退会まで）



出会いから成婚退会までの平均交際期間は **約10カ月**です。

※2024年にオーネット会員同士で成婚退会された方の、成婚相手との出会い（「お話し掲示板」の開設）から成婚退会するまでの期間で、交際休止期間・特別休止期間を含みます。  
2024年の平均交際期間は男性10.02カ月、女性10.01カ月です。  
※上記グラフは、交際期間が12カ月間までの実績を示します。

成婚退会までの期間（入会～出会い～成婚退会まで）



会員同士で成婚された方の入会から成婚退会までの期間は、おおむね

**10カ月～12カ月**がピークです。

※2024年にオーネット会員同士で成婚退会された方の、ご入会（会員登録）から成婚退会するまでの期間で、交際休止期間・特別休止期間を含みます。  
※上記グラフは、成婚退会までの期間が24カ月間までの実績を示します。

※1 2024年1月～12月の会員同士成婚退会者数。会員同士成婚退会者とは、オーネット会員同士およびIBJ会員と成婚することとなったとの退会届を当社に提出された会員のことを言い、会員以外の方との婚約・結婚による退会者は含みません。  
※2 2024年にオーネット会員同士で成婚退会された方の、ご入会（会員登録）から成婚相手との出会い（「お話し掲示板」の開設）までの期間で、交際休止期間・特別休止期間を含みます。

※業界最大級の成婚退会者数：当社は、登録会員数、お見合い数、および成婚数No.1(\*)のIBJの加盟相談所です。\*日本マーケティングリサーチ機構調べ(成婚数/お見合い数:2024年累計、会員数:2024年12月末時点、2025年2月期\_指定領域における市場調査) \*成婚数:IBJ連盟内での成婚者数

## 成婚カップルの婚活成功体験談

幸せな恋愛結婚ストーリーはこちらから  
運命のお相手を見つけた様々なエピソードを  
ご紹介していますので、ぜひご覧ください。



### 幸せにしたいと思える相手に出逢えました

祐樹さん(30代) & 陽菜さん(20代)

会員検索で陽菜さんを見つけた祐樹さんは赤い糸を感じていました。でも初デートのあと、また祐樹さんに会いたくなったのは陽菜さんの方。デートを重ね、旅行でも長い時間を過ごしてもずっと自然体でいられることに気付いたおふたり。プロポーズディナーで「お相手を幸せにしたい」というお互いの強い気持ちを確認したのです。



### 期限ぎりぎりのお返事がつないだ運命のお相手

隼人さん(20代) & 美佳さん(20代)

美佳さんが隼人さんの紹介書に気付いたのは申込期限の1時間前。婚活疲れを感じていましたが、もう一度頑張ってみようとマイページをチェックしたときでした。一方、隼人さんはアドバイザーの提案を素直に実践する行動派。そんなおふたりはビデオ通話、デートを繰り返し、お互いの理解を深めていったのです。そして約半年後、クリスマスイブのプロポーズはドラマの一場面のようなものでした。



### ふたりの絆は遠距離を乗り越えて

涼太さん(30代) & 詩織さん(30代)

将来を支え合えるお相手を探していた涼太さんと、地元でのお相手を探していた詩織さんが出逢ったのは会員検索。遠距離を埋めるためにビデオ通話を活用、地元志向の詩織さんのために涼太さんがデートに通ってくれたそう。「わたしはいつでもあなたの味方です」という涼太さんの言葉に心の距離が縮まったおふたりは結局お互いの中間地点での生活をスタートさせました。



※オーネットに寄せられたカップルエピソードからエッセンスをご紹介します。  
※お名前は仮名、写真はイメージです。

## ■ 法人提携割引のご案内

提携法人企業にお勤めの方、福利厚生代行サービスにご加入の方には入会金割引制度がございます。弊社へのお問い合わせやご来店、ご入会に関わるすべての個人情報をお勤め先に提供することはありませんので、お勤め先に知られずにご入会できます。

業界最大級の提携法人数 <sup>※1</sup> 23,000社以上。<sup>※2</sup> あなたのお勤め先とも提携しているかもしれません。

- |                      |                  |                                  |                          |
|----------------------|------------------|----------------------------------|--------------------------|
| ● NECグループ連合          | ● ケミコン労働組合連合会    | ● 日産労連                           | ● 文化シャッター株式会社            |
| ● SUBARU関連労働組合連合会    | ● 四国電力生活協同組合     | ● 日本看護連盟                         | ● 一般財団法人防衛弘済会            |
| ● あいおいニッセイ同和損害保険労働組合 | ● ジャパンディスプレイ労働組合 | ● 日本私立学校振興・共済事業団                 | ● 三井ハイテック労働組合            |
| ● いすゞ自動車労働組合         | ● 住友不動産株式会社      | ● 日本ゼオン労働組合                      | ● メタウォーター労働組合            |
| ● 茨城県庁生活協同組合         | ● セイコー労働組合       | ● 株式会社ハートエージェンシー(みずほフィナンシャルグループ) | ● メディパルグループ共済会           |
| ● 岩手県庁生活協同組合         | ● ソフトバンク株式会社     | ● バイオニアウェルフェアサービス株式会社            | ● ヤマハ労働組合                |
| ● 花王株式会社             | ● 大同メタル労働組合      | ● 長谷工グループ労働組合                    | ● 株式会社早稲田大学アカデミックソリューション |
| ● 川崎重工労働組合兵庫支部       | ● 中部電力生活協同組合     | ● パナソニックグループ労働組合連合会福祉共済センター      | ● 日本生命労働組合               |
| ● 関西電力生活協同組合         | ● 東京都学校生活協同組合    | ● 東急労働組合                         | ● 日本特殊陶業労働組合             |
| ● ギガス労働組合            | ● 東北電力生活協同組合     | ● 日立システムズ労働組合                    | ● 株式会社日本病院共済会            |
| ● キューアンドエーグループ共済会    | ● 株式会社ドコモ・ためタン   | ● ヒューリックプロサーブ株式会社                | (一部抜粋、五十音順)              |
| ● 群馬県庁生活協同組合         | ● トップグループ福祉会     | ● 藤倉コンボジット労働組合                   |                          |
| ● DCMユニオン            | ● 長野県庁生活協同組合     | ● 富士電機グループ労働組合連合会                |                          |

### 提携する福利厚生代行サービス

株式会社ベネフィット・ワン(ベネフィット・ステーション)/株式会社リロクラブ(福利厚生倶楽部)/株式会社イーウェル(WELBOX)/リソルライフサポート株式会社(ライフサポート倶楽部)/株式会社ベルス(ベルス悠・遊倶楽部)/株式会社Bcan(フルライフ倶楽部)

※1 業界最大級の提携法人数:結婚相談所において、2026年4月1日現在、当社調べ。

※2 2026年4月1日時点の提携企業数と、提携する福利厚生代行サービスの加入企業数の合計。

## ■ オーネットのサービスは45年以上の歴史があります。安心・安全への取り組みも徹底しています。



日本情報経済社会推進協会 (JIPDEC) によるプライバシーマーク認証を取得しています

個人情報を適切に管理している事業者に付与される認証マークです。当社は、プライバシーマーク制度発足当初から取得し、現在に至るまで更新をおこなっています。適切かつ厳格に個人情報保護管理をおこなっている証明となります。



日本ライフデザインカウンセラー協会 (JLCA) によるマル適マーク認証を取得しています

結婚相手紹介サービスを所管する経済産業省が作成した「結婚相手紹介サービス業に関するガイドライン」を基に、審査基準を満たした事業者が付与される認証マークです。特定商取引法や個人情報保護法等、関係法令が遵守されているかを、厳しく審査されています。



日本結婚相手紹介サービス協議会 (JMIC) に加盟しています

結婚相手紹介サービス業界の信頼性と認知度向上を図るため設立された業界団体で、業界の主要な事業者が加盟しています。倫理綱領や自主規制基準に基づき、利用しやすい環境づくりと充実したサービスの提供に努めています。

## ■ 会社概要

会社名	株式会社オーネット(英字表記:O-net,Inc.)	従業員数	336人(2026年1月1日現在)
設立	1980年4月5日 前身の株式会社オーエムエムジー設立 2007年12月19日 事業承継により株式会社オーネット設立 2018年12月28日 楽天株式会社からの全株式譲渡によりポラリス・キャピタル・グループ株式会社の傘下となる	事業内容	・結婚情報サービス事業(オーネット) ・イベントの企画、運営に関する業務 ・出版事業(会員情報誌等の発行) ・その他上記に関する周辺業務
本社所在地	〒102-0074 東京都千代田区九段南2丁目3番14号 靖国九段南ビル 7F		

## ■ 全国店舗ネットワーク(39店舗)

北海道	<b>札幌店</b> 〒060-0003 札幌市中央区北三条西4-1-1 日本生命札幌ビル1階	首都圏	<b>柏店</b> 〒277-0005 柏市柏4-2-1 メットライフ 柏ビル6階	甲信越	<b>新潟店</b> 〒950-0087 新潟市中央区東大通2-5-8 東大通野村ビル7階	近畿	<b>奈良店</b> 〒631-0822 奈良市西大寺栄町3-23 サンローゼビル4階	四国	<b>高松店</b> 〒760-0023 高松市寿町2-4-20 高松センタービル7階
東北	<b>盛岡店</b> 〒020-0045 盛岡市盛岡駅西通2-9-1 マリオス12階		<b>渋谷店</b> 〒150-0002 渋谷区渋谷1-16-9 渋谷K・ビル7階	北陸	<b>金沢店</b> 〒920-0852 金沢市此花町7-8 カーニープレイス金沢第二6階		<b>大阪梅田店</b> 〒530-0011 大阪市北区大深町3-1 グランフロント大阪タワーB 11階		<b>松山店</b> 〒790-0002 松山市二番町3-6-5 明治安田生命松山二番町ビル2階
	<b>仙台店</b> 〒980-0021 仙台市青葉区中央2-9-27 プライムスクエア広瀬通14階		<b>銀座店</b> 〒104-0061 中央区銀座2-5-14 銀座マロニエビル8階	中部東海	<b>静岡店</b> 〒420-0857 静岡市葵区御幸町11-30 エクセルワード静岡ビル6階		<b>大阪難波店</b> 〒542-0076 大阪市中央区難波5-1-60 なんばスカイオ20階	九州・沖縄	<b>小倉店</b> 〒802-0003 北九州市小倉北区米町1-3-1 明治安田生命北九州ビル3階
関東	<b>水戸店</b> 〒310-0021 水戸市南町2-6-13 損保ジャパン日本興亜水戸ビル2階		<b>新宿店</b> 〒163-1516 新宿区西新宿1-6-1 新宿エルタワー16階		<b>浜松店</b> 〒430-7715 浜松市中央区板屋町111-2 浜松アクタワー15階		<b>神戸店</b> 〒651-0096 神戸市中央区雲井通7-1-1 ミント神戸16階		<b>福岡店</b> 〒810-0001 福岡市中央区天神1-9-17 福岡天神フコク生命ビル8階
	<b>宇都宮店</b> 〒321-0964 宇都宮市駅前通り1-3-1 KDX宇都宮ビル3階		<b>町田店</b> 〒194-0022 町田市森野1-36-14 ビオレ町田ビル5階		<b>岡崎店</b> 〒444-0043 岡崎市唐沢町11-5 第一生命・三井住友海上岡崎ビル7階		<b>姫路店</b> 〒670-0965 姫路市東延末1-1 姫路NKビル10階		<b>熊本店</b> 〒860-0806 熊本市中央区花畑町1-7 MY熊本ビル6階
	<b>高崎店</b> 〒370-0831 高崎市あら町167 第一生命ビル8階		<b>横浜店</b> 〒221-0056 横浜市神奈川区金港町2-6 横浜プラザビル4階		<b>名古屋店</b> 〒450-0002 名古屋市中村区名駅4-5-28 桜通豊田ビル5階	中国	<b>岡山店</b> 〒700-0821 岡山市北区中山下1-8-45 GEEKS OKAYAMA12階		<b>鹿児島店</b> 〒892-0846 鹿児島市加治屋町12-7 甲南アセット鹿児島加治屋町ビル3階
首都圏	<b>大宮店</b> 〒330-0846 さいたま市大宮区大門町3-42-5 太陽生命大宮ビル7階	甲信越	<b>甲府店</b> 〒400-0031 甲府市丸の内2-16-1 甲府富士急ビル6階		<b>岐阜店</b> 〒500-8833 岐阜市神田町 9-27 大岐阜ビル6階		<b>広島店</b> 〒730-0015 広島市中区橋本町10-10 広島インテス2階		<b>徳島店</b> 〒770-0841 徳島市八百屋町3-15 サンコーポ徳島ビル3階
	<b>千葉店</b> 〒260-0028 千葉市中央区新町1-17 JPR千葉ビル10階		<b>長野店</b> 〒380-0821 長野市上千歳町1137-23 リアライズ長野ビル11階	近畿	<b>京都店</b> 〒600-8216 京都市下京区塩小路通 西洞院東入東塩小路町843-2 日本生命京都ヤサカビル6階	四国			

**O-net** 無料相談・無料体験のご予約、お問い合わせ (携帯電話からもつながります)  
**0120-407-190**

受付時間10:00~19:00  
(年末年始を除き無休)  
※入会前お客様専用



※定休日:火曜・金曜、年末年始休  
最新の情報はホームページで  
ご確認ください。

## プランのご紹介

プラン	オーネットプラン	IBJプラン	オーネットプラン 20代割 <sup>※1</sup>	IBJプラン 20代割 <sup>※1</sup>	オーネット プレステージプラン
入会金・前払い料金	112,000円 123,200円(税込)	118,000円 129,800円(税込)	54,500円 59,950円(税込)	60,000円 66,000円(税込)	130,000円 143,000円(税込)
月会費 <small>※交際休止制度あり(最大12ヵ月)</small>	14,500円 15,950円(税込)	17,500円 19,250円(税込)	11,000円 12,100円(税込)	16,000円 17,600円(税込)	22,000円 24,200円(税込)
成婚料	オーネット会員同士の成婚料0円 ※超親切お見合いでの成婚、IBJ会員との成婚の場合は成婚料200,000円 220,000円(税込)				
お申し込み可能人数	年間最大 240名	年間最大 420名	年間最大 204名	年間最大 384名	年間最大 516名
ご利用 できる サービ ス	アドバイザー相談	○			
	アドバイザー推薦 メッセージ作成・掲載	○			
	自分磨き eラーニング動画	無制限			
	超親切お見合い	—			申込可能数：毎月 1名
	お手軽お見合い (オーネット会員同士のお見合い)	申込可能数：毎月 2名			
	オーネット会員検索 (プロフィール検索)	申込可能数：毎月 5名			申込可能数：毎月 8名
	両思いマッチング (紹介書)	紹介書：毎月 6名	紹介書：毎月 3名		申込可能数：毎月 10名
	スター送信	申込可能数：毎月 7名			
IBJ 会員との出会い	—	申込可能数：毎月 15名	—	申込可能数：毎月 15名	申込可能数：毎月 15名

※1：20代男女限定プランです。

※他社からの乗り換え特典もご用意しております。(適用条件がございます。)

※月額料金の税抜金額は小数点以下を四捨五入した整数表示のため、月数をかけた金額と合計金額が一致していませんがご了承ください。

### お支払方法

入会時お支払い費用については、クレジットカード(一括・分割)、オンライン決済、デビットカード、現金、銀行振込でのお支払いをご利用いただけます。月会費はご指定の銀行口座からの自動引き落としとなります。

※クレジットカード払いにおいて、次のお支払い方法はご利用になれません。(リボ払い、あとからリボ、あとから分割、ボーナス払い、分割回数変更)

※一部ご利用にならないクレジットカードがございます。

## 提供サービスと利用システム

	×	
<p>オーネットのシステムを利用した婚活です。 30,000人以上*の会員と出会うことができます。 <small>※ 2026年1月1日現在。IBJ会員を除いた、すでに会費の支払いが終了したオーネット会員を含む。また、自己都合・交際等により一時的に活動を休止中のオーネット会員 5,876人を含む。</small></p>	概要	<p>株式会社IBJが提供するIBJSというシステムを利用した婚活です。全国の他の結婚相談所に在籍する91,000人以上*の会員と出会うことができます。 <small>※ 2026年1月1日現在。</small></p>
<p>プロフィールや希望条件をもとにしたデータマッチング(紹介)や写真検索など様々な出会いのスタイルをご提供します。交際期間のルールがなく交際休止(休会)制度もあるため、自分たちのペースで仲を深めていくことができます。</p>	特長	<p>様々な特徴をもった全国の結婚相談所に在籍する会員と共通ルールのもと仲人の取り次ぎで出会うことができます。交際期間は原則3か月。仲人による強力なサポートのもと、短期間で成果を出すことができます。</p>
自分のペースで婚活を進めたい方	向いている方	タイパを重視したい方
なし(超親切お見合いでの成婚を除く)	成婚料	あり
オーネットプレステージプラン オーネットプラン・IBJプラン	ご利用いただけるプラン	IBJプラン
	画面イメージ	
提供サービスと利用システム		
○(オーネットプレステージプランのみ)	超親切お見合い	—
○	アドバイザー推薦お見合い <small>※有料オプション</small>	—
○	お手軽お見合い	—
○	オーネット会員検索	—
○	両思いマッチング	—
○	スター送信	—
—	IBJ会員との出会い	○

あなたのままで、  
いい出合いを。

結婚したくなったら

*O-net*

